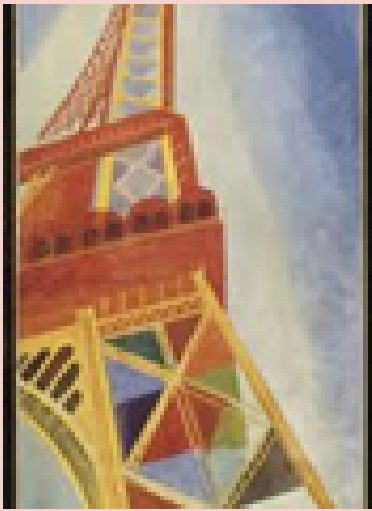


SECCIÓN BILINGÜE FRANCÉS



MODELO BRIT-ARAGÓN

A partir del curso 2019-2020 nuestro centro ha pasado a ser un centro BRIT, así se denomina al nuevo modelo de bilingüismo BRIT-Aragón para el desarrollo de la Competencia Lingüística de y en Lenguas Extranjeras en centros docentes públicos no universitarios. Orden del 28/05/2018 Boletín Oficial de Aragón.

CONTENIDOS DEL PROGRAMA BRIT

Durante los cuatro cursos de la ESO se imparte Lengua Francesa con un horario reforzado (4 horas semanales) y, además, una asignatura en lengua extranjera (AELEX) que utiliza el francés como lengua vehicular, es decir, que la lengua utilizada para enseñar esa asignatura es el francés, aunque sin olvidar el castellano cuando sea necesario. Actualmente en el centro se imparten las siguientes AELEX:

- 1º ESO: Biología y geología.
- 2º ESO: Ciencias Sociales.
- 3º ESO: Biología y geología.
- 4º ESO: Ciencias Sociales.

Los contenidos impartidos en las AELEX son los mismos que se cursan en centros no bilingües ya que los currículos no pueden alterarse, lo único que varía son los métodos utilizados. La enseñanza bilingüe posibilita aplicar la metodología AICLE en el proceso de enseñanza/aprendizaje.

METODOLOGÍA A.I.C.L.E.

Se trata de un método de enseñanza que posibilita un Aprendizaje Integrado de Contenidos y Lengua Extranjera; al impartir las AELEX en lengua extranjera ésta deja de ser un objeto de estudio en sí misma y se transforma en una herramienta que transmite otros contenidos no necesariamente lingüísticos y gracias a ese uso como lengua de aprendizaje la segunda lengua se aprende mejor y con mayor profundidad.

El alumno que trabaja con dos lenguas desarrolla competencias de naturaleza metalingüística que van a serle muy útiles a lo largo de toda su formación ya que la consciencia metalingüística es la capacidad de reflexionar conscientemente sobre el idioma y de dominarlo también conscientemente.

HORARIO ENSEÑANZA BILINGÜE

Horario matutino habitual y una tarde a la semana de 16 a 17,45 h. los lunes 1º de ESO, los martes 2º de ESO, los alumnos de 3º de ESO tendrán dos días séptima hora (de 14,30 a 15,25h) y los de 4º de ESO un día.

ACTIVIDADES DE LA SECCIÓN BILINGÜE

- Intercambio con el Collège Manuel Azaña de la localidad de Montauban. Lo realizan los alumnos de 3º de ESO con una duración de 1 semana en cada país.
- Excursión a Etsaut, Pau, Oloron para los alumnos de 1º de ESO
- Asistencia a obras de teatro en Lengua Francesa, cine, cuentacuentos en el centro para los alumnos de 2º y 4º de ESO.
- Viaje final de etapa a París en 4º ESO.
- Realización de las pruebas para la obtención del nivel B1 en francés .
- Posibilidad de participar en Programas de inmersión Lingüística en Francia.
- Cursar un año escolar en un collège o lycée francés.
- Recibir alumnos franceses que realizan estancias cortas en nuestro centro.